

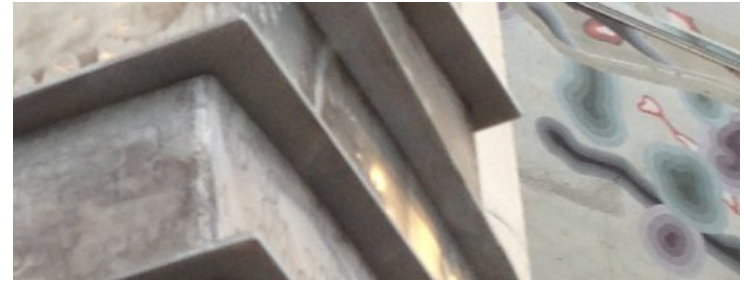


ARKIVVERKET  
RIKSARKIVET

# Samdok

samla samfunnsdokumentasjon

Sektorspesifikke eller  
felles utfordringer?  
Hvor trykker skoen mest?



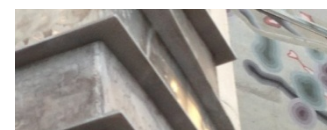
DELPROSJEKT

Arkiv i e-forvaltning

Arkivarforeningens  
vårseminar  
1. april 2014

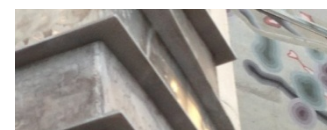
*Hans Fredrik Berg, Riksarkivet*

<http://samdok.com>



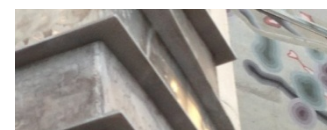
# Ulike sektorer...

- fagsektorer
  - helse og omsorg
  - arbeid og velferd
  - samferdsel
  - politi og rettsvesen
  - osv.
- forvaltningsnivåer og privat sektor
  - stat og kommune
  - næringsliv og organisasjoner



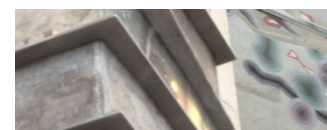
## ... ulike regelverk ...

- Stat og kommune
  - Arkivlov med forskrifter
  - Krav om Noark
- Stat
  - Overføring av eierskap ved avlevering
- Kommune
  - Samme eier ved overføring til depot
- Privat
  - Få regler, større salgsjobb, mer etterarbeid



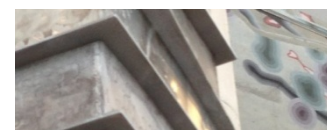
# ... felles utfordringer

- Journalføring og dokumentfangst
  - Digitalt førstevalg
  - Digitale tjenester
  - Fagsystemer
  - Samhandling
- Arkivering og arkivuttrekk
  - Arkivsystemer (Noark)
  - Fagsystemer
  - Filer i mappestrukturer, e-postbokser
  - Nettsteder (hjemmesider, sosiale medier)
  - Arkivering av komplekse formater
- Tilgjengeliggjøring



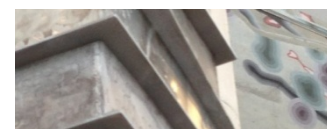
# Digitalt førstevalg

- Kanaler utenom offisielt postmottak (e-post)
  - Manglende journalføring
  - Samdok oppgave 13: Retningslinjer for journalføring og arkivering av e-post
- Digital postkasse, SvarUt, Altinn
  - Blir journalføring ivaretatt?
- Publikumstjenester
  - Direkte kommunikasjon med fagsystem



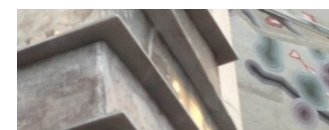
# Digitale tjenester

- Selvbetjeningsløsninger
  - Journalføring og dokumentasjon av transaksjoner
  - Hvordan skal transaksjonene dokumenteres?
- Hjemmesider
  - Dokumentasjon av informasjon til publikum
- Sosiale medier
  - Journalføring og dokumentasjon av transaksjoner
- Samdok oppgave 12: Digitalisering av offentlig sektor - konsekvenser for arkiv



# Fagsystemer

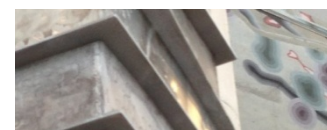
- Stort antall, liten oversikt
- Inneholder arkivdokumenter
- Mangler mekanismer for arkivering og arkivuttrekk
- Samdok oppgave 11: Tjenestegrensesnitt mot Noark 5
- Automatisk regelanvendelse eller informasjonssystemer



# Samhandling

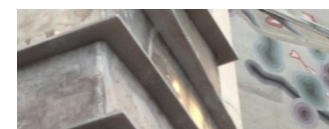
- Fra få til finn
  - Dokumentutveksling erstattes av innsynsløsninger
  - Hvordan dokumentere beslutningsgrunnlaget?
- Felles saksbehandling
  - Felles saksbehandlingssystem (f.eks. DUF)
  - Bruk av eksterne tjenester (f.eks. MATS)
- Samhandlingsrom
  - SharePoint, wikier, diskusjonsfora o.l.





# Arkivering og arkivuttrekk

- Utfordringer med uttrekk av arkivmateriale og overføring til depot
  - Manglende uttrekksmekanismer for fagsystem
  - Problemer med uttrekk fra Noark-systemer
  - Stort etterslep på kontroll av uttrekk i Arkivverket
  - Stort etterslep på avleveringer fra fagsystemer i kommunal sektor.
  - Samdok oppgave 14: Arkivarkitektur
- Deponeringsordningen og MLL – stat/kommune
- Manglende arkivformat for komplekse filformater
- Manglende avleveringsformat for mappestrukturer, e-postbokser, nettsteder m.m.



# Hvor trykker skoen mest?

| utfordring                      | stat  | kommune  | privat   |
|---------------------------------|---|--|--|
| journalføring og dokumentfangst | Mangelfull journalføring av e-post, bruk av publikumstjenester, sosiale medier m.m.                                     | Manglende integrasjon mellom fagsystem og arkivsystem.                                     | Manglende journalføring og arkivering  |
| Arkivering og arkivuttrekk      | Problemer med uttrekk og deponering fra Noark- og fagsystemer. Utfordrende vedlikehold av dokumentfiler i MLL-perioden. | Manglende arkiverings- og uttrekkmekanismer i fagsystemer. Stort etterslep i avleveringer. | Uttrekk fra e-postbokser, hjemmesider, mappestrukturer, samhandlingsrom. Vanskelig å avgjøre status for dokumenter uten journalføring. |

Tilgjengeliggjøring